



# Dünya Bankası Türkiye Yeşil Sanayi Projesi

TÜBİTAK Teknoloji ve Yenilik Destek Programları  
Başkanlığı

Aralık 2023



- 1831 – Yeşil İnovasyon Teknoloji Mentörlük Çağrısı
- 1832 – Sanayide Yeşil Dönüşüm Çağrısı
- 1833 – SAYEM Yeşil Dönüşüm Çağrısı
- Dünya Bankası çağrıları genel kuralları

Mevcut TEYDEB desteklerinin tamamı hibe destek niteliğindedir.

Finansmana erişimi kolaylaştırmak ve çeşitlendirmek için Geri Ödemeli (kredili) destek mekanizmasının da yürütülmesi planlanmıştır. **1801 kodlu «Sanayi Ar-Ge Projeleri için Geri Ödemeli ve Hibe Destek Programı» yeni bir program tasarlanmıştır.**

## 1801 SANAYİ AR-GE PROJELERİ İÇİN GERİ ÖDEMELİ VE HİBE DESTEK PROGRAMI



Kapsam: Sadece **Yeşil Dönüşüm** temalı **Ar-Ge ve yenilik** faaliyetleri

[https://www.tubitak.gov.tr/sites/default/files/21566/db-yesil-ar-ge\\_ve\\_yenilik\\_konu\\_basliklari-v7.pdf](https://www.tubitak.gov.tr/sites/default/files/21566/db-yesil-ar-ge_ve_yenilik_konu_basliklari-v7.pdf)

NACE kodu: Savunma Sanayi olan kuruluşlar Dünya Bankası kuralları gereği destek alamamaktadır.



T.C. SANAYİ VE  
TEKNOLOJİ BAKANLIĞI



TÜBİTAK

# 1831 - YEŞİL İNOVASYON TEKNOLOJİ MENTÖRLÜK ÇAĞRISI



T.C. SANAYİ VE  
TEKNOLOJİ BAKANLIĞI



MİLLİ  
TEKNOLOJİ  
HARFLESİ



TÜBİTAK

- TÜBİTAK'ın **akredite** edeceği uzman kuruluşlardan aşağıdaki konularda yapılacak hizmet alımı giderleri desteklenecektir.
  - ✓ Yol haritası oluşturma
  - ✓ Kapasite ya da durum analizi vb çalışmalar
  - ✓ Mevcut problemlerin tespiti ve çözüm yaklaşımları
  - ✓ Güncel teknolojiler için teknoloji danışmanlığı
  - ✓ Yeşil dönüşüm başlığı altındaki diğer benzeri konular
- Uzman Kuruluşların belirlenmesi için niyet beyanı alınmaktadır. (Niyet beyanı için son tarih: 12.01.2024)
- **KOBİ'lerin** alacağı **hizmetin %90'ı için hibe** destek verilecektir.
- 210.000 TL / proje
- 6 ay



T.C. SANAYİ VE  
TEKNOLOJİ BAKANLIĞI



TÜBİTAK

# 1832 - SANAYİDE YEŞİL DÖNÜŞÜM ÇAĞRISI



T.C. SANAYİ VE  
TEKNOLOJİ BAKANLIĞI



MILLİ  
TEKNOLOJİ  
HAREKATI



TÜBİTAK

**Kapsam:** [https://www.tubitak.gov.tr/sites/default/files/21566/db-yesil-ar-ge\\_ve\\_yenilik\\_konu\\_basliklari-v7.pdf](https://www.tubitak.gov.tr/sites/default/files/21566/db-yesil-ar-ge_ve_yenilik_konu_basliklari-v7.pdf)

- Daha önceden Ar-Ge çalışması yapılmış, belli bir aşamaya gelmiş ancak henüz ticarileşmemiş ürünler ya da süreçler (THS 5-9) projelendirilebilir. Bu çalışmalar aşağıdaki kapsamda yürütülmüş olan projelerin devamı olarak sunulabilir;
  - ✓ TÜBİTAK ya da KOSGEB programlar kapsamında desteklenmiş
  - ✓ Diğer ulusal ya da uluslararası programlarda desteklenmiş
  - ✓ Kuruluşun kendi kaynakları ile yürütülmüş
- Prototip geliştirme ya da iyileştirme, validasyon ve sertifikasyon testleri, yerinde uygulama, ölçeklendirme, saha denemeleri, demonstrasyon aşamasında olan tüm çalışmalar desteklenebilecektir.
- Bir kuruluş, çağrıya en fazla **2 proje** önerisi ile başvuru yapabilir. Bir projede en fazla **3 ortak** yer alabilir.
- Üniversiteler ve araştırma kurumları ortak olarak yer almaz; ancak danışmanlık ya da hizmet alımı yapılabilir.

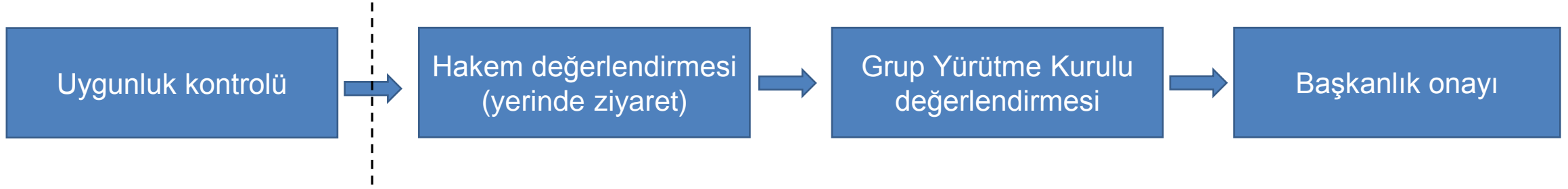
**Çağrıya başvuru tarihleri:** 08.12.2023 -31.01.2024

**Süre üst sınırı :** 24 ay

**Bütçe üst sınırı :** Mikro/Küçük ölçekli kuruluş : 7.500.000 TL

Orta ölçekli kuruluş : 12.000.000 TL

Büyük ölçekli kuruluş : 22.500.000 TL



Uygunluk kontrolünden geçen projeler için değerlendirme süreci başlatılacaktır.

- Firma tescil tarihi (2+ yıl)
- Firma ortaklık yapısı (%75 özel sektör)
- Finansal uygunluk kontrolü
- Referans Mektubu
- Çevresel ve Sosyal Etki değerlendirmesi



Projeler kapsamında desteklenebilecek gider kalemleri:

- Personel giderleri
- Seyahat giderleri
- Alet/teçhizat giderleri (alımı yapılan alet/teçhizat sigortalanmalıdır)
- Ar-Ge ve Test kuruluşlarına yaptırılan işlere ait giderler
- Hizmet alımları
  - ✓ **CE, kalite belgelendirme ve sertifikasyon giderleri**
  - ✓ **Ekonomik fizibilite raporu hazırlanması için alınacak hizmet gideri**
  - ✓ **Lisanslanan patentli teknolojilerin olgunlaştırılması ve bu teknolojilerin yeni ürün ve süreçlere dönüştürülmesi ile ilgili faaliyetlere ait giderler**
  - ✓ **Proje kapsamında satın alımı gerçekleştirilen her bir alet/teçhizatın taşıma, kullanım vb risklere karşı proje süresince sigortalanmasına ilişkin giderler**
  - ✓ **Yeşil Dönüşüm Gösterge hedeflerinin doğrulanmasına ilişkin hizmet alımları**
- Malzeme giderleri

Hakemlerin ortalama puanlarına ilave olarak, aşağıda belirtilen ek puanlar da verilebilecektir.

- Firmanın daha önce TEYDEB projelerindeki Ticarileşme Performansı (5-10 puan)
- Firmanın daha önce uluslararası fonlara başvurusunun olması (5 puan)
- İlk TEYDEB başvurusu olması (5 puan)
- Ortaklı proje başvurusu (5 puan)
- 1702 Patent Lisans çağrılarını çerçevesinde desteklenmiş projelerin devamı niteliğinde bir proje başvurusu olması (5 Puan)

Bu çağrıya özel yeni ek puanlar:

- **Dezavantajlı gruplar için:**
  - ✓ Kuruluş sahibinin veya yöneticilerinin kadın olduğu kuruluşlar (2 puan)
  - ✓ Genellikle yeşil teknolojilerin kullanıcısı olan sınırlı Ar-Ge kapasitesine sahip kuruluşlar (2 puan)
- **Kırılgan gruplar için:**
  - ✓ Genç girişimler: 5 yıldan daha az faaliyette olan işletmeler (2 puan)
  - ✓ Ar-Ge faaliyetlerine yeni başlayan firmalar (2 puan)
  - ✓ Az gelişmiş bölgelerdeki işletmeler (1-5 puan)
  - ✓ Deprem bölgelerindeki işletmeler (2 puan)



T.C. SANAYİ VE  
TEKNOLOJİ BAKANLIĞI



TÜBİTAK

# 1833 - SAYEM YEŞİL DÖNÜŞÜM ÇAĞRISI



T.C. SANAYİ VE  
TEKNOLOJİ BAKANLIĞI



MILLİ  
TEKNOLOJİ  
HARFLESİ



TÜBİTAK

- Kapsam: [https://www.tubitak.gov.tr/sites/default/files/21566/db-yesil-ar-ge\\_ve\\_yenilik\\_konu\\_basliklari-v7.pdf](https://www.tubitak.gov.tr/sites/default/files/21566/db-yesil-ar-ge_ve_yenilik_konu_basliklari-v7.pdf)
- Platform başvuruları, platform içerisinde birden fazla Ar-Ge projesi
- Mevcut SAYEM (Sanayi Yenilik Ağ Mekanizması) programının **Yeşil Dönüşüm** temalı yeni çağrısında **firmalar için geri ödemeli** destek verilmesi

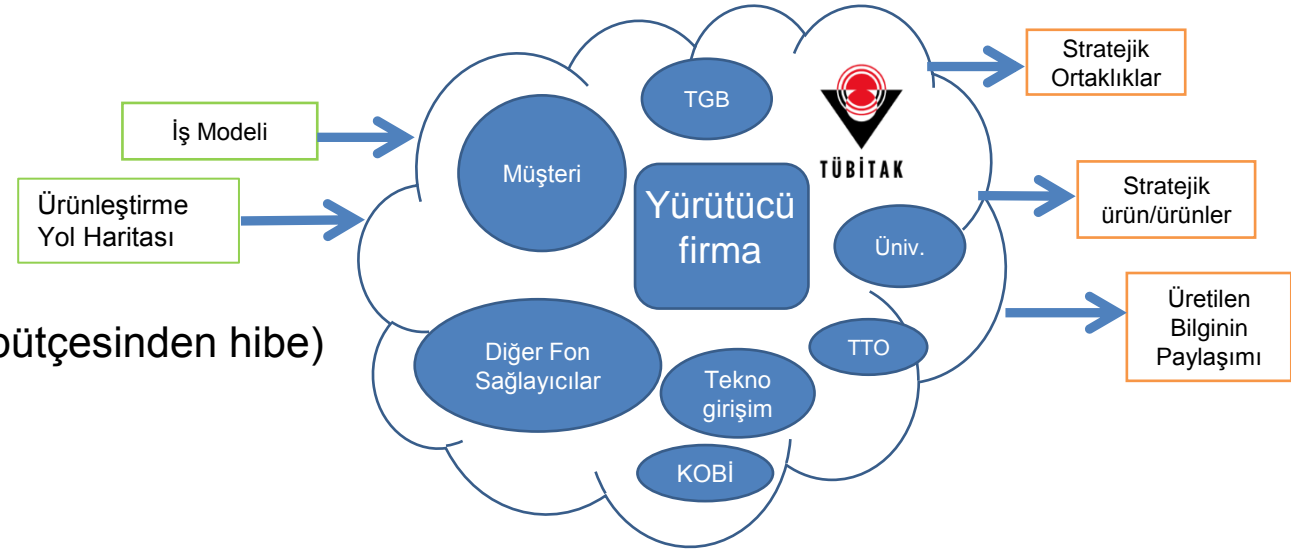
- Destek süresi en fazla 36 ay

- **Bütçe** : 300.000.000 TL / platform

KOBİ ölçekli kuruluş : 15.000.000 TL

Büyük ölçekli kuruluş: 60.000.000 TL

Kurumlar : 10.000.000 TL (TEYDEB bütçesinden hibe)

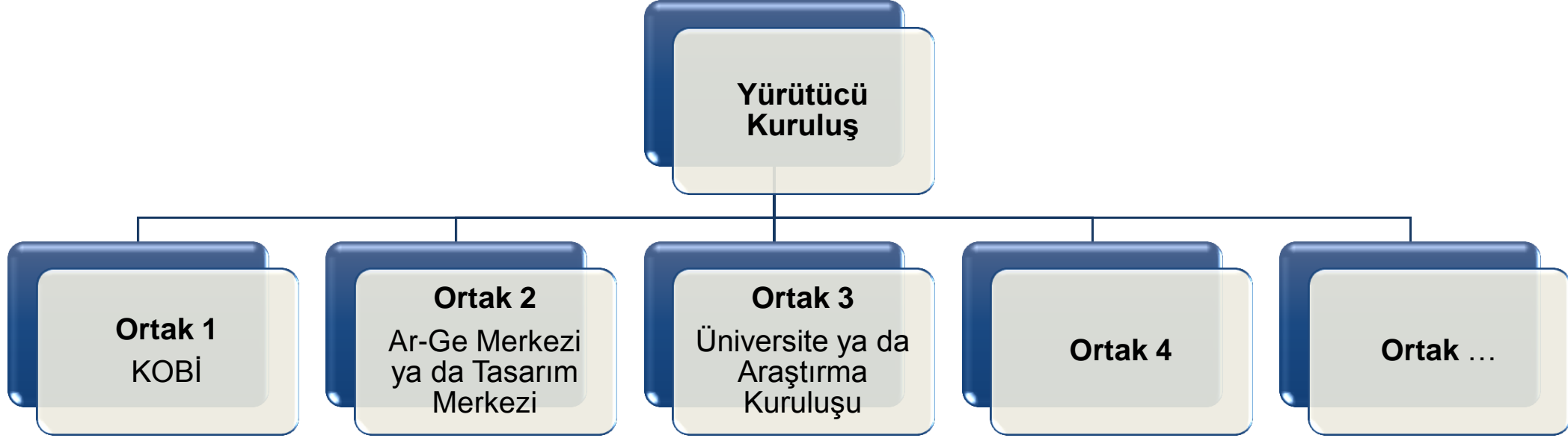


- Platformlar aracılığıyla Ürünleştirme Yol Haritalarının oluşturulması ve bu Yol Haritaları çerçevesinde yeşil dönüşüme yönelik ürün veya ürün grubu geliştirilmesine yönelik THS 5-9 aralığındaki faaliyetler desteklenecektir.
- **Çağrıya başvuru tarihleri:** 08.12.2023 - 31.01.2024

# 1833 - Platform Oluşturma Koşulları

Platform, Yürütücü Kuruluş (ÜPYK) dışında en az 3 ortak kuruluştan (ÜPOK) oluşmalıdır.

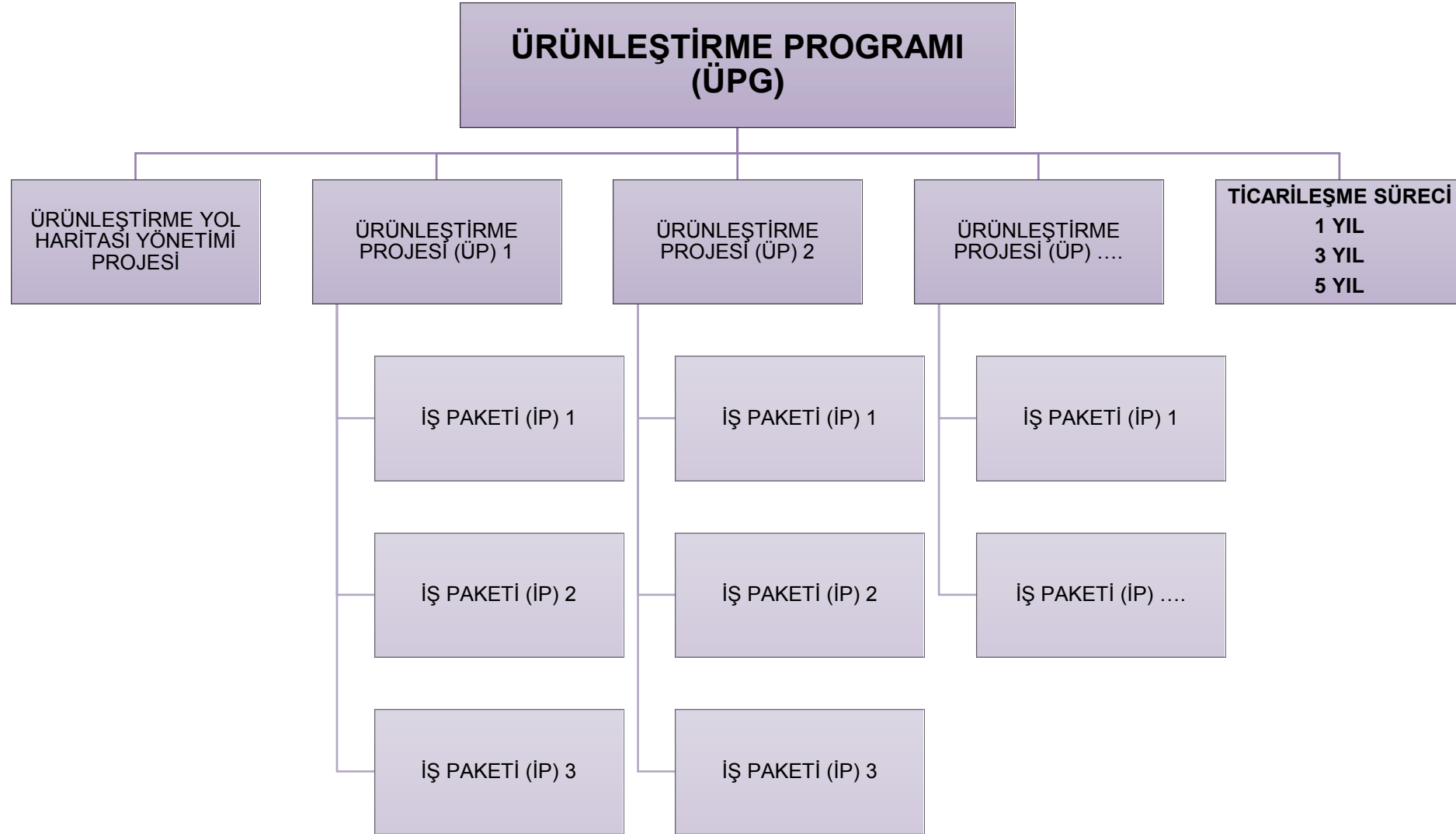
ÜPOK'lar içerisinde aşağıda belirtilen özelliklere sahip en az birer kurum/kuruluş bulunmalıdır.



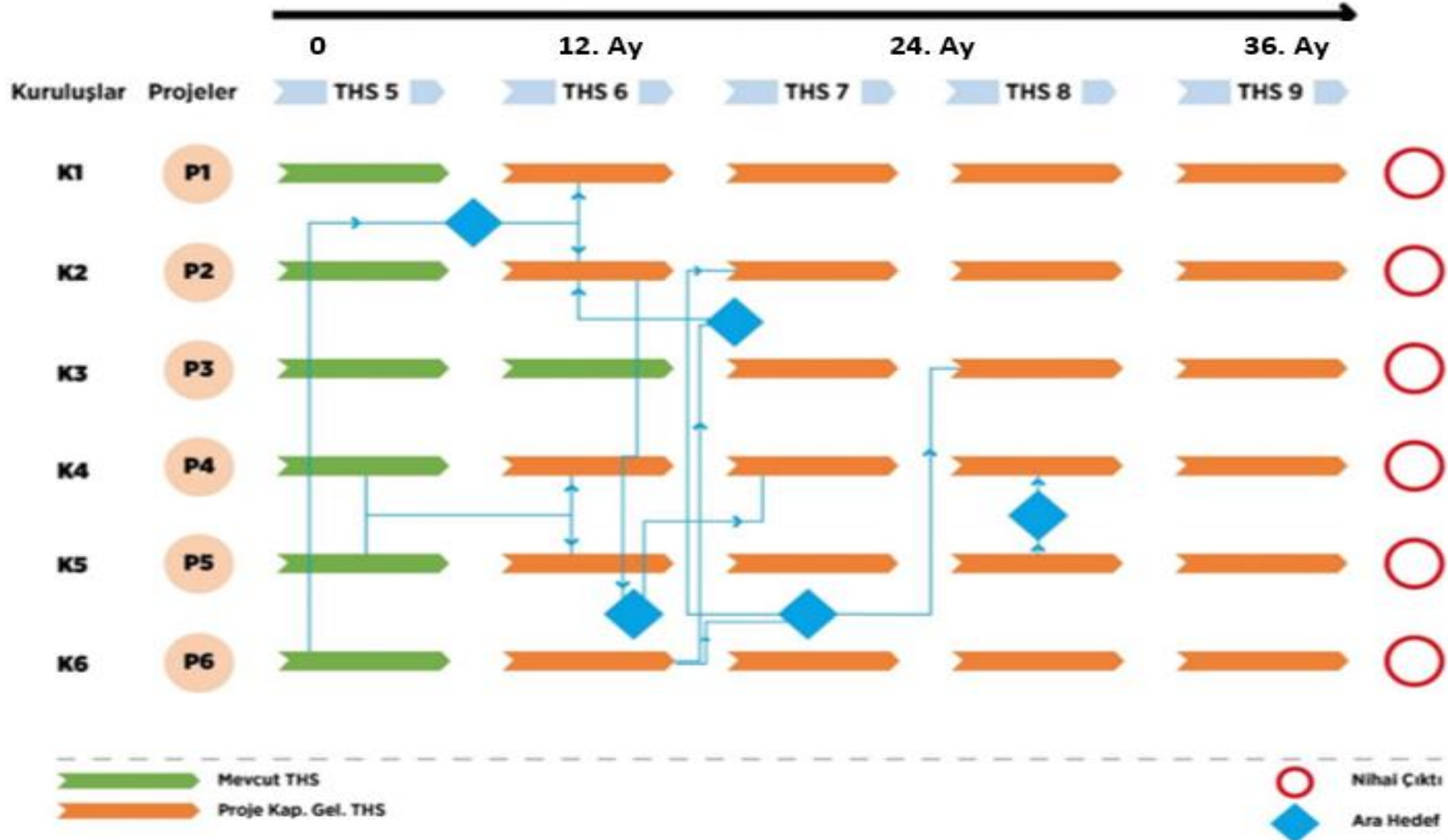
Zorunlu olmamakla birlikte, aşağıdaki özelliklere sahip kurum/kuruluşların platformda yer alması olumlu değerlendirilecektir.

- Hedef ürün/ ürün grubunun potansiyel müşterisi/kullanıcısı olabilecek kuruluşlar
- TÜBİTAK Mükemmeliyet Merkezi Destek Programı (1004), SAYEM programı, 1711 Yapay Zeka Ekosistem Çağrısı, 1707 Sipariş Ar-Ge desteği alan kurum/kuruluşlar
- Teknoloji tabanlı girişimcilere yatırım yapan kuruluşlar
- TÜBİTAK 1512 BİGG desteği, 1812 desteği veya Teknogirişim desteği alan firmalar
- Yenilikçi startup/teknogirişim firmaları
- Pazar payını etkileyecek büyüklükte firma(lar)
- Yan sanayi temsil gücü olan KOBİ'ler
- Uluslararası Ar-Ge projesi yapmış/yapmakta olan sermaye şirketleri

# Ürünleştirme Yol Haritası Yönetimi Projesi ve Ürünleştirme Projeleri



# 1833 - Örnek Ürünleştirme Yol Haritası



Yürütücü Kuruluşun **büyük ölçekli kuruluş** veya **orta ölçekli kuruluş** olması gerekmektedir. Aynı zamanda ÜPYK'nın aşağıdaki niteliklerden **mutlaka birini** sağlaması beklenmektedir:

- Ar-Ge Merkezi Belgesi olması ve en az 2 TÜBİTAK projesini başarıyla tamamlamış olması
- Teknopark şirketi olması ve en az 2 TÜBİTAK projesini başarıyla tamamlamış olması
- Uluslararası ortaklı en az 1 projede görev almış olması ve en az 2 TÜBİTAK projesi başarıyla tamamlamış olması
- 3 TÜBİTAK projesini başarıyla tamamlamış olması
- 2020, 2021 veya 2022 yılından herhangi birindeki Ar-Ge harcamasının 15 milyon TL ve üzerinde olması

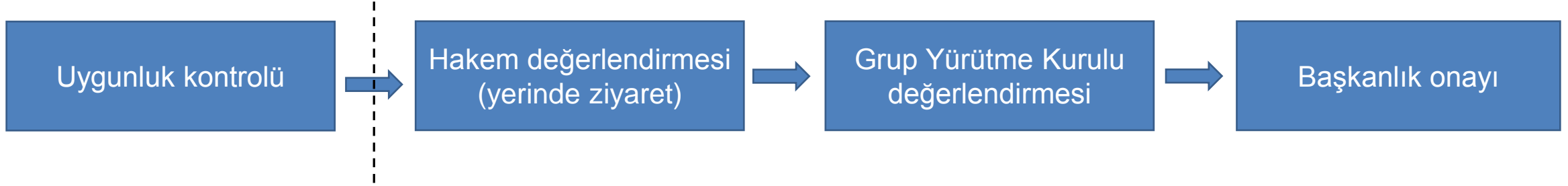


## Ürünleştirme Yol Haritası Yönetim Projesi kapsamında desteklenebilecek gider kalemleri

- Yürütücü Kuruluşa ait personel giderleri ve hizmet alımları
  - ✓ Platform yönetimine ilişkin tanıtım ve organizasyon faaliyetleri kapsamındaki giderler

## Ürünleştirme Projeleri kapsamında desteklenebilecek gider kalemleri

- Personel giderleri
- Seyahat giderleri
- Alet/teçhizat giderleri
- Ar-Ge ve Test kuruluşlarına yaptırılan işlere ait giderler
- Hizmet alımları
  - ✓ **CE, kalite belgelendirme ve sertifikasyon giderleri**
  - ✓ **Ekonomik fizibilite raporu hazırlanması için alınacak hizmet gideri**
  - ✓ **Lisanslanan patentli teknolojilerin olgunlaştırılması ve bu teknolojilerin yeni ürün ve süreçlere dönüştürülmesi ile ilgili faaliyetlere ait giderler**
  - ✓ **Proje kapsamında satın alımı gerçekleştirilen her bir alet/teçhizatın taşıma, kullanım vb risklere karşı proje süresince sigortalanmasına ilişkin giderler**
  - ✓ **Yeşil Dönüşüm Gösterge hedeflerinin doğrulanmasına ilişkin hizmet alımları**
- Malzeme giderleri
- **Bursiyer giderleri (sadece kurumlar için)**
- **Proje Teşvik İkramiyesi (sadece kurumlar için)**
- **Kurum hissesi (sadece kurumlar için)**



Uygunluk kontrolünden geçen projeler için değerlendirme süreci başlatılacaktır.

- **Ürünleştirme Yol Haritası Yönetimi Projesi değerlendirme**
- Ürünleştirme Projeleri için değerlendirme

Projelerin ortalama hakem puanlarına ilave olarak aşağıda belirtilen **ek puanlar** da verilebilecektir.

- Dezavantajlı gruplar:
  - ✓ Kuruluş sahibinin veya yöneticilerinin kadın olduğu kuruluşlar (2 puan)
  - ✓ Genellikle yeşil teknolojilerin kullanıcısı olan sınırlı Ar-Ge kapasitesine sahip kuruluşlar (2 puan)
- Kırılgan gruplar:
  - ✓ Genç girişimler: 5 yıldan daha az faaliyette olan işletmeler (2 puan)
  - ✓ Ar-Ge faaliyetlerine yeni başlayan firmalar (2 puan)
  - ✓ Az gelişmiş bölgelerdeki işletmeler (1-5 puan)
  - ✓ Deprem bölgelerindeki işletmeler (2 puan)



T.C. SANAYİ VE  
TEKNOLOJİ BAKANLIĞI



TÜBİTAK

1832 - SANAYİDE YEŞİL DÖNÜŞÜM ÇAĞRISI



T.C. SANAYİ VE  
TEKNOLOJİ BAKANLIĞI



#MILLI  
TEKNOLOJİ  
HAREKESİ



TÜBİTAK

1833 - SAYEM YEŞİL DÖNÜŞÜM ÇAĞRISI



T.C. SANAYİ VE  
TEKNOLOJİ BAKANLIĞI



#MILLI  
TEKNOLOJİ  
HAREKESİ



TÜBİTAK

# GENEL DESTEK KURALLARI

- Firmalara **Türk Lirası üzerinden faizsiz geri ödemeli** destek verilecektir. **Ön ödeme** şeklinde kuruluşlara aktarılacaktır.
- Sermaye şirketlerinden geri ödeme tutarı kadar **teminat** alınacaktır.
- Firmaların **tescil tarihi 2+ yıl** (start-up ve spin-off'lar hariç) olmalıdır.
- Başvuru sahibi kuruluş **en az %75 ortaklıkla özel** sektöre ait işletme olmalıdır.
- **Finansal uygunluk kontrolü** yapılacaktır (varlık değeri veya net satışlar > alınan geri ödenebilir finansmanın değeri).
- Bir firma Dünya Bankası finansmalı ile **en fazla 2 proje** için geri ödemeli destek alabilecektir.
- Üniversiteler ve Araştırma Kurumları TÜBİTAK bütçesinden **%100 hibe** destek alabilecektir.
- Proje başvuruları için **firma ölçeği kısıtlaması yoktur**. Mentörlük desteği için ise sadece KOBİ'ler destek alabilecektir.
- Üniversiteler/araştırma kurumları projede yürütücü olamayacak, ancak **1832 çağrısında danışmanlık/hizmet alımı yapılan kurum** ya da **1833 çağrısında ortak olarak ya da** olarak yer alabilecektir.
- Projede yer alan her bir kuruluşun **Çevresel ve Sosyal Etki Beyan Formu** alınacaktır.

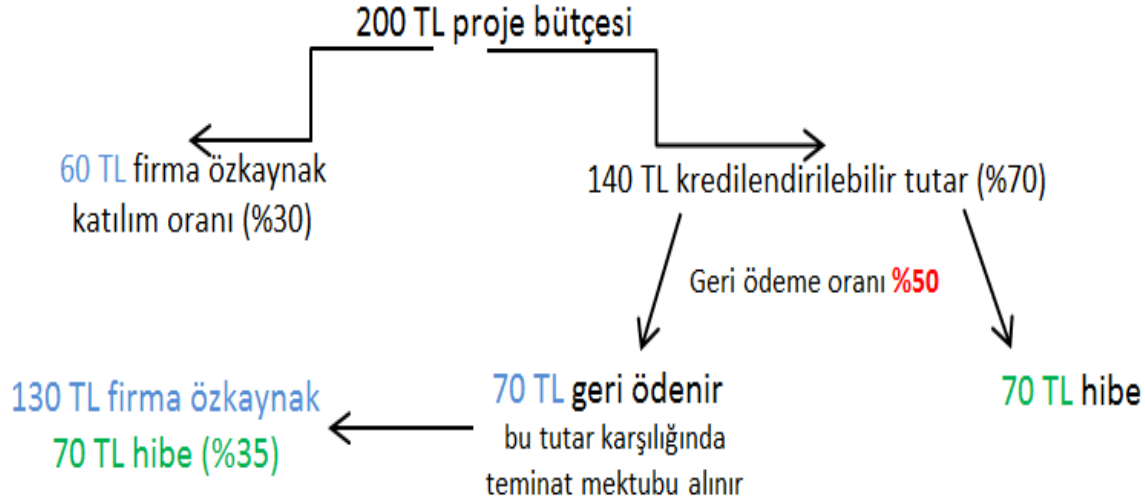
	Kabul edilen bütçeye uygulanacak oranlar	
	Öz sermaye katılım oranı	Geri ödemeli destek oranı
<b>BÜYÜK</b>	%30	%70
<b>KOBİ</b>	%20	%80
<b>Deprem bölgesindeki KOBİ</b>	%10	%90

	Geri ödemeli destek tutarına uygulanacak oranlar			
	Temel oranlar		Başarı koşullarının sağlanması halinde	
	TÜBİTAK'a yapılacak ödeme oranı	Geri ödemeli destek tutarının hibeye dönüşme oranı	TÜBİTAK'a yapılacak ödeme oranı	Geri ödemeli destek tutarının hibeye dönüşme oranı
<b>BÜYÜK</b>	%50	%50	%30	%70
<b>KOBİ</b>	%40	%60	%20	%80

Geri ödemeler proje tamamlandıktan **1 yıl sonra** başlayacaktır. **Yılda 2 kere** 6'şar aylık taksitler halinde TÜBİTAK'a ödenecektir. Geri ödeme süresi çağrıda belirtilecek olup, **en fazla 4 yıl** olması planlanmaktadır.

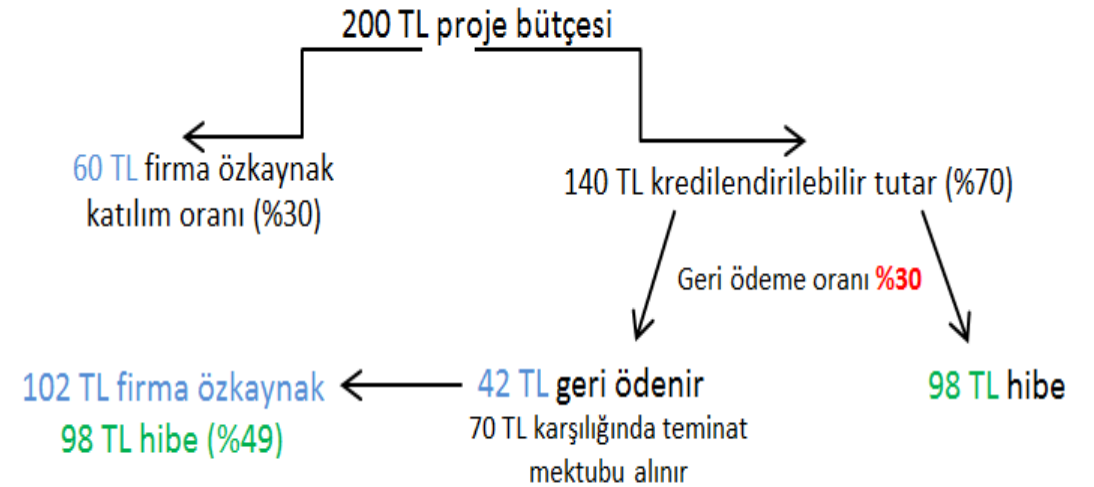
## Büyük Ölçekli Kuruluş Örneği

### Projenin başındaki plan Hibeye dönüşme oranı %50 (Geri ödeme oranı %50)



Proje sonunda yapılacak değerlendirmede **hibeye dönüşme oranının %50'de kalmasının** uygun bulunması durumunda son ödeme planı da bu şekilde olacaktır.

### Projenin sonundaki değerlendirmeye göre Hibeye dönüşme oranı %70 (Geri ödeme oranı %30)



Proje sonunda yapılacak değerlendirmede **hibeye dönüşme oranının %70'e çıkarılması** durumunda ödeme planı bu şekilde güncellenecektir.

Geri ödemeli desteğin hibeye dönüşme oranının belirlenmesinde kullanılacak başarı kriterleri şu şekildedir:

- YDG 1: Üretim birimi başına elektrik tüketiminde azalma (en az %10)
  - YDG 2: Üretim birimi başına su tüketiminde azalma (en az %10)
  - YDG 3: Geri dönüştürülemeyen atık miktarında azalma (en az %10)
  - YDG 4: Yenilikçi yeşil teknoloji çözümlerinin geliştirilmesi
- Göstergeye ulaşıldığının nasıl ölçüleceği başvuru aşamasında tanımlanmalıdır.
- Proje sonunda projenin başarı durumu iş paketinde belirtilen bu sistematik çerçevesinde değerlendirilecektir.
- Bu çalışma için hizmet alım yapılarak, gider proje bütçesine dahil edilebilir.

1832 – Sanayide Yeşil Dönüşüm Çağrısı	1833 – SAYEM Yeşil Dönüşüm Çağrısı
<ul style="list-style-type: none"><li>• Bireysel ya da en fazla 3 ortaklı başvuru yapılabilir.</li><li>• Üniversiteler ortak olamaz, danışmanlık/hizmet alınabilir.</li><li>• Tek bir proje yürütülür.</li><li>• Projenin, daha önce yürütülen bir Ar-Ge projesinin devamı olması gerekmektedir.</li><li>• Ayrı bir yönetim projesi yoktur.</li><li>• Çağrıya başvuran tüm projeler sıralanır, eşik değer uygulaması yapılır.</li></ul>	<ul style="list-style-type: none"><li>• Konsorsiyum oluşturularak platform tarzı başvuru yapılır.</li><li>• Üniversiteler ortak olabilir.</li><li>• Platform içinde eş zamanlı olarak birden fazla Ar-Ge projesi yürütülür.</li><li>• Devam projesi olma zorunluluğu yoktur.</li><li>• Ürünleştirme Yol Haritası Yönetimi Projesi de bulunur.</li><li>• Eşik değer uygulaması yoktur. Her SAYEM programı başvurusu kendi içinde değerlendirilir.</li></ul>

## Her iki çağrı için de ortak süreçler

- Kapsam, yeşil dönüşüm odaklı Ar-Ge ve yenilik konularıdır.  
[https://www.tubitak.gov.tr/sites/default/files/21566/db-yesil-ar-ge\\_ve\\_yenilik\\_konu\\_basliklari-v7.pdf](https://www.tubitak.gov.tr/sites/default/files/21566/db-yesil-ar-ge_ve_yenilik_konu_basliklari-v7.pdf)
- THS 5-9 arası çalışmaları kapsar.
- Başvuru aşamasında ve hakem değerlendirme süreci öncesinde Uygunluk Kontrolü yapılır.
- Destek ve ödeme süreçleri aynıdır.



1831 Niyet Beyanı çağrısı

08.12.2023-12.01.2024

[yesilsanayi.mentor@tubitak.gov.tr](mailto:yesilsanayi.mentor@tubitak.gov.tr)

1832 çağrısı

08.12.2023-31.01.2024

[yesilsanayi.basvuru@tubitak.gov.tr](mailto:yesilsanayi.basvuru@tubitak.gov.tr)

1833 çağrısı

08.12.2023-31.01.2024

[sayem.basvuru@tubitak.gov.tr](mailto:sayem.basvuru@tubitak.gov.tr)

Başvurular

[eteydeb.tubitak.gov.tr](http://eteydeb.tubitak.gov.tr)



# Teşekkürler

